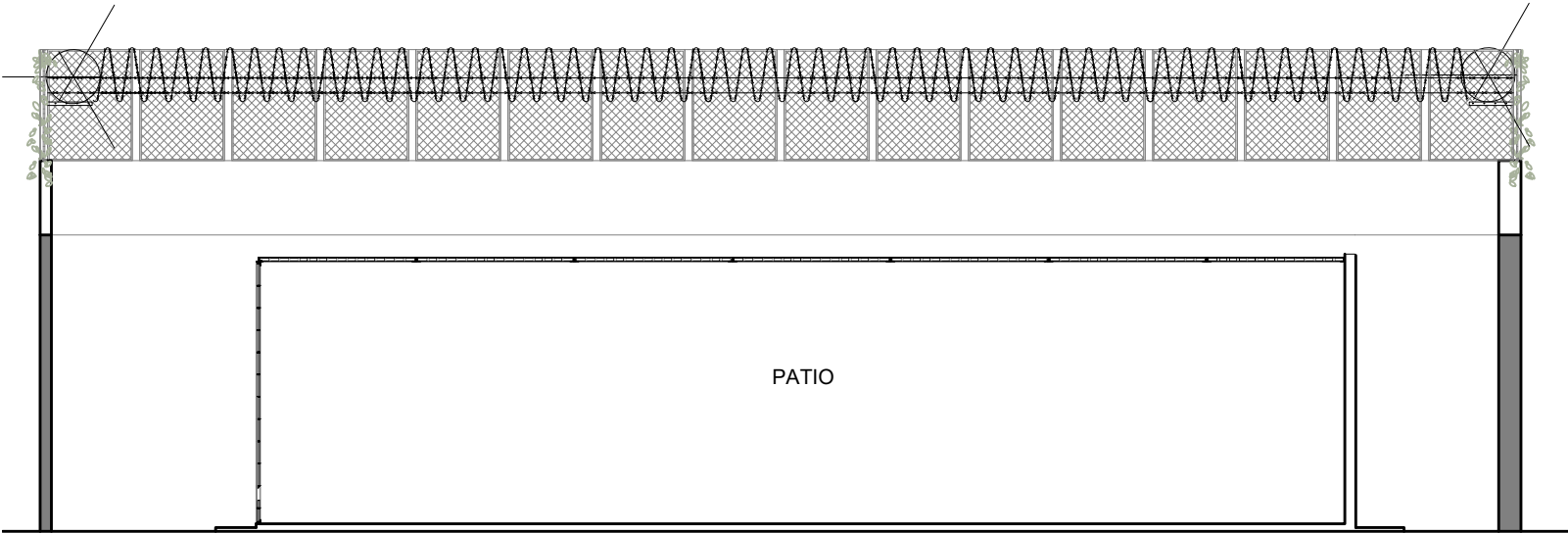


CORTE A-A
ESC: 1:100



CORTE B-B
ESC: 1:100

NOTA:
TODAS LAS MEDIDAS DEBERAN SER VERIFICADAS EN OBRA.
VER CONDICIONES PLIEGO DE ESPECIFICACIONES TECNICAS PARTICULARES.

OBRA: EX COMISARÍA 7 UR I SANTA FE	
UBICACION: MANSILLA 9700	
G.P.S.: 31° 33' 50" S - 60° 44' 51" O	
TEMA:	HERRERIA
PLANO:	CERCO PERIMETRAL
DIBUJO:	ARQ. VIRGINIA PALADINI
REVISION:	ARQ. ARIEL A. VANADIA
PROYECTO: MINISTERIO DE SEGURIDAD DE LA PROVINCIA DE SANTA FE	
FECHA DE IMPRESION: AGOSTO 2022	

 MINISTERIO DE SEGURIDAD	BC	01-04
	EC7URI	